

## Rapport de mission de repérage des matériaux et produits contenant de l'amiante avant réalisation de travaux

R. 4412-97 modifié par le décret 2012-639 du 4 mai 2012  
Norme NF X 46-020

19 RUE DU BEL AIR - APT 1

77200 TORCY



## A \ INFORMATIONS GENERALES

### A.1 \ DESIGNATION DU BÂTIMENT

Nature du bâtiment :		Adresse :	19 RUE DU BEL AIR - APT 1 77200 TORCY
Cat. Du bâtiment :		Bâtiment :	
Etage :	R+3	Porte :	
Ref Cadastrale :	NC	Propriété de :	OPH77 10 AVENUE CHARLES PEGUY 77000 MELUN

### A.2 \ DESIGNATION DU DONNEUR D'ORDRE

Nom :	OPH77	Documents remis :	
Adresse :	10 AVENUE CHARLES PEGUY 77000 MELUN	Moyens mis à disposition :	

### A.3 \ EXECUTION DE LA MISSION

RAPPORT N° :	24LAE0301	Laboratoire d'Analyses :	ITGA
Repérage réalisé le :	12/09/2017	Adresse laboratoire :	3 RUE ARMAND HERPIN LACROIX - CS 46537 35065 RENNES CEDEX
Accompagnateur :		Numéro d'accréditation :	1-5967
Par :	Mickaël JULIEN	Organisme d'assurance professionnelle :	ALLIANZ
N° certificat :	CPDI 4129	Adresse assurance :	Direction Opérations Entreprises 5C Esplanade Charles de Gaulle 33081 BORDEAUX CEDEX
Date d'obtention :	01/01/2017	N° de contrat d'assurance :	55897385
Organisme certificateur	I.CERT Parc Edonia - Bâtiment G - Rue de la Terre Victoria - 35760 SAINT-GREGOIRE	Date de validité :	31/12/2017

## B \ CACHET DU DIAGNOSTIQUEUR

FAIT A AVESNES LES BAPAUME LE 20/09/2017

Cabinet : EXPERT HABITAT

Nom du responsable : DEMOULIN Frédéric

Nom du diagnostiqueur : Mickaël JULIEN



Rapport N° : 24LAE0301      12/09/2017  
Date d'édition : 20/09/2017

2/56

## C\ SOMMAIRE

### Table des matières

A \ INFORMATIONS GENERALES .....	2
A.1 \ DESIGNATION DU BÂTIMENT .....	2
A.2 \ DESIGNATION DU DONNEUR D'ORDRE .....	2
A.3 \ EXECUTION DE LA MISSION.....	2
B \ CACHET DU DIAGNOSTIQUEUR .....	2
C \ SOMMAIRE .....	3
D \ CONCLUSIONS .....	4
E \ PROGRAMME DE REPERAGE .....	7
F \ CONDITIONS DE REALISATION DU REPERAGE .....	8
G \ RAPPORTS PRECEDENTS.....	8
H \ RESULTATS DETAILLES DU REPERAGE .....	9
ANNEXE 1 – PHOTOS DES ELEMENTS AMIANTES ET/OU NON AMIANTES.....	26
ANNEXE 2 – CROQUIS DE LOCALISATION DE PRELEVEMENTS.....	41
ANNEXE 3 – PROCES VERBAUX D'ANALYSES.....	43
CERTIFICAT DE COMPETENCES .....	56

## D\ CONCLUSIONS

**Dans le cadre de la mission décrite en tête de rapport, il a été repéré des matériaux et produits contenant de l'amiante**

Dans le cadre de la mission décrite en tête de rapport, il a été repéré des matériaux et produits contenant de l'amiante :

PIECE	ETAGE	ELEMENTS	REPERAGE	N° Echantillon	METHODE	ETAT	RESULTAT
Chambre 1	R+3	Dalle dure cassante noire	Sol	24LAE0301P00 2	RESULTAT ANALYSE	BON ETAT	Fr1:Amiante détecté (Chrysotile)
Chambre 1	R+3	Colle bitumineuse noire + ragréage gris non séparable + matériau compact gris hétérogène non séparable	Sol	24LAE0301P00 2	RESULTAT ANALYSE	BON ETAT	Fr2:Amiante détecté (Chrysotile)
Séjour	R+3	Colle polymère incolore non séparable + dalle dure cassante noire	Sol	24LAE0301P00 4	RESULTAT ANALYSE	DEGRADATI ON PARTIELLE	Fr1:Amiante détecté (Chrysotile)
Séjour	R+3	Colle bitumineuse noire	Sol	24LAE0301P00 4	RESULTAT ANALYSE	DEGRADATI ON PARTIELLE	Fr2:Amiante détecté (Chrysotile)
Chambre 2	R+3	Colle polymère jaune non séparable + dalle dure cassante marron	Sol	24LAE0301P00 5	RESULTAT ANALYSE	BON ETAT	Fr1:Amiante détecté (Chrysotile)
Chambre 2	R+3	Colle bitumineuse noire	Sol	24LAE0301P00 5	RESULTAT ANALYSE	BON ETAT	Fr2:Amiante détecté (Chrysotile)
Cuisine	R+3	Colle polymère jaune non séparable + ragréage gris non séparable + matériau compact gris hétérogène non séparable + colle bitumineuse noire	Sol	24LAE0301P01 2	RESULTAT ANALYSE	DEGRADATI ON PARTIELLE	Fr2:Amiante détecté (Chrysotile)
Chambre 3	R+3	Dalle dure cassante noire	Sol	24LAE0301P00 2	ZSO	BON ETAT	Fr1:Amiante détecté (Chrysotile)
Chambre 3	R+3	Colle bitumineuse noire + ragréage gris non séparable + matériau compact gris hétérogène non séparable	Sol	24LAE0301P00 2	ZSO	BON ETAT	Fr2:Amiante détecté (Chrysotile)

PIECE	ETAGE	ELEMENTS	REPERAGE	N° Echantillon	METHODE	ETAT	RESULTAT
Chambre 1	R+3	Dalle dure cassante noire	Sol	24LAE0301P00 2	ZSO	BON ETAT	Fr1:Amiante détecté (Chrysotile)
Chambre 1	R+3	Colle bitumineuse noire + ragréage gris non séparable + matériau compact gris hétérogène non séparable	Sol	24LAE0301P00 2	ZSO	BON ETAT	Fr2:Amiante détecté (Chrysotile)
Placard 2	R+3	Dalle dure cassante noire	Sol	24LAE0301P00 2	ZSO	BON ETAT	Fr1:Amiante détecté (Chrysotile)
Placard 2	R+3	Colle bitumineuse noire + ragréage gris non séparable + matériau compact gris hétérogène non séparable	Sol	24LAE0301P00 2	ZSO	BON ETAT	Fr2:Amiante détecté (Chrysotile)
Séjour	R+3	Colle polymère incolore non séparable + dalle dure cassante noire	Sol	24LAE0301P00 4	ZSO	DEGRADATI ON PARTIELLE	Fr1:Amiante détecté (Chrysotile)
Séjour	R+3	Colle bitumineuse noire	Sol	24LAE0301P00 4	ZSO	DEGRADATI ON PARTIELLE	Fr2:Amiante détecté (Chrysotile)
Couloir	R+3	Colle polymère incolore non séparable + dalle dure cassante noire	Sol	24LAE0301P00 4	ZSO	DEGRADATI ON PARTIELLE	Fr1:Amiante détecté (Chrysotile)
Couloir	R+3	Colle bitumineuse noire	Sol	24LAE0301P00 4	ZSO	DEGRADATI ON PARTIELLE	Fr2:Amiante détecté (Chrysotile)
Placard 1	R+3	Colle polymère incolore non séparable + dalle dure cassante noire	Sol	24LAE0301P00 4	ZSO	DEGRADATI ON PARTIELLE	Fr1:Amiante détecté (Chrysotile)
Placard 1	R+3	Colle bitumineuse noire	Sol	24LAE0301P00 4	ZSO	DEGRADATI ON PARTIELLE	Fr2:Amiante détecté (Chrysotile)
Chambre 2	R+3	Colle polymère jaune non séparable + dalle dure cassante marron	Sol	24LAE0301P00 5	ZSO	BON ETAT	Fr1:Amiante détecté (Chrysotile)
Chambre 2	R+3	Colle bitumineuse noire	Sol	24LAE0301P00 5	ZSO	BON ETAT	Fr2:Amiante détecté (Chrysotile)
Entrée	R+3	Colle polymère jaune non séparable + ragréage gris non séparable + matériau compact gris hétérogène non séparable + colle bitumineuse noire	Sol	24LAE0301P01 2	ZSO	DEGRADATI ON PARTIELLE	Fr2:Amiante détecté (Chrysotile)

PIECE	ETAGE	ELEMENTS	REPERAGE	N° Echantillon	METHODE	ETAT	RESULTAT
Salle de bains	R+3	Colle polymère jaune non séparable + ragréage gris non séparable + matériau compact gris hétérogène non séparable + colle bitumineuse noire	Sol	24LAE0301P01 2	ZSO	DEGRADATION PARTIELLE	Fr2:Amiante détecté (Chrysotile)
Cuisine	R+3	Colle polymère jaune non séparable + ragréage gris non séparable + matériau compact gris hétérogène non séparable + colle bitumineuse noire	Sol	24LAE0301P01 2	ZSO	DEGRADATION PARTIELLE	Fr2:Amiante détecté (Chrysotile)

ZSO : Zone de Similitude d'Ouvrage

*Liste des locaux non visités concernés par les travaux et justification*

PIECE	ETAGE	STATUT DE VISITE
NEANT		

*Liste des éléments non inspectés et justification*

PIECE	ETAGE	ELEMENTS	REPERAGE	RESULTAT
NEANT				

## E \ PROGRAMME DE REPERAGE

PIECES CONCERNEES	PERIMETRE DU REPERAGE	REPERAGE	TRAVAUX	ELEMENTS	Echantillonnage	REMARQUES PARTICULIERES
Ensemble des pièces	LOGEMENTS COLLECTIFS	Ensemble des zones	DAPP Liste A	Ensemble des éléments	100%	REGLE DE PRELEVEMENT : 1 PAR TYPE
Ensemble des pièces humides	LOGEMENTS COLLECTIFS	Murs et Plafonds	Remise en peinture des murs et plafonds	Enduit / Peinture	100%	REGLE DE PRELEVEMENT : 1 PAR TYPE
Ensemble des pièces sèches	LOGEMENTS COLLECTIFS	Murs et Plafonds	Remise en peinture des murs et plafonds	Enduit / Peinture	100%	REGLE DE PRELEVEMENT : 1 PAR TYPE
Ensemble des pièces	LOGEMENTS COLLECTIFS	Sols	Remplacement de tous types de sols	Revêtement de sols	100%	REGLE DE PRELEVEMENT : 1 PAR TYPE
Ensemble des pièces	LOGEMENTS COLLECTIFS	Murs	Remplacement de tous types de sols	Plinthes	100%	REGLE DE PRELEVEMENT : 1 PAR TYPE

Aucun document disponible

**ELEMENTS A SONDER OU A ANALYSER NON PRESENTS:**

## F \ CONDITIONS DE REALISATION DU REPERAGE

Le repérage amiante avant travaux, contient les informations sur la présence d'amiante dans les matériaux et produits du bâtiment afin d'informer les intervenants réalisant des activités ou interventions sur des matériaux et/ou équipements susceptibles de libérer des fibres d'amiante selon la liste citée dans le cadre E.

Il consiste à identifier et localiser, par inspections visuelles et investigations approfondies pouvant être destructives, l'ensemble des matériaux et produits contenant de l'amiante incorporés ou faisant indissociablement corps avec les locaux et les zones de l'immeuble objet des travaux. Lorsque l'absence de marquages spécifiques ou de documents ne permet pas à l'opérateur de repérage d'attester de la présence ou de la non présence d'amiante dans les matériaux et produits, des prélèvements seront effectués afin de déterminer par analyse la présence ou non d'amiante.

Procédures de prélèvement :

Les prélèvements sur des matériaux ou produits susceptibles de contenir de l'amiante sont réalisés en vertu des dispositions du Code du Travail. Le matériel de prélèvement est adapté à l'opération à réaliser afin de générer le minimum de poussières. Dans le cas où une émission de poussières est prévisible, le matériau ou produit est mouillé à l'eau à l'endroit du prélèvement (sauf risque électrique) et, si nécessaire, une protection est mise en place au sol ; de même, le point de prélèvement est stabilisé après l'opération (pulvérisation de vernis ou de laque, par exemple).

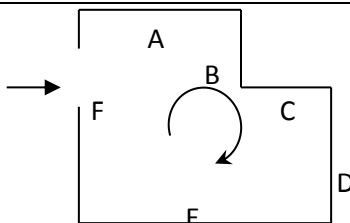
Pour chaque prélèvement, des outils propres et des gants à usage unique sont utilisés afin d'éliminer tout risque de contamination croisée. Dans tous les cas, les équipements de protection individuelle sont à usage unique.

L'accès à la zone à risque (sphère de 1 à 2 mètres autour du point de prélèvement) est interdit pendant l'opération. Si l'accompagnateur doit s'y tenir, il porte les mêmes équipements de protection individuelle que l'opérateur de repérage.

L'échantillon est immédiatement conditionné, après son prélèvement, dans un double emballage individuel étanche.

Les informations sur toutes les conditions existantes au moment du prélèvement susceptible d'influencer l'interprétation des résultats des analyses (environnement du matériau, contamination éventuelle, etc.) seront, le cas échéant, mentionnées dans la fiche d'identification et de cotation en annexe.

Sens du repérage pour évaluer un local :



## G \ RAPPORTS PRECEDENTS



## H \ RESULTATS DETAILLES DU REPERAGE

LISTE DES LOCAUX / PARTIES D'IMMEUBLE VISITEES/NON VISITEES CONCERNEES PAR LES TRAVAUX ET JUSTIFICATION

PIECE	ETAGE	JUSTIFICATION	VISITE	TRAVAUX
Entrée	R+3		OUI	CONCERNEE
Salle de bains	R+3		OUI	CONCERNEE
WC	R+3		OUI	CONCERNEE
Chambre 3	R+3		OUI	CONCERNEE
Séjour	R+3		OUI	CONCERNEE
Cuisine	R+3		OUI	CONCERNEE
Couloir	R+3		OUI	CONCERNEE
Placard 1	R+3		OUI	CONCERNEE
Chambre 1	R+3		OUI	CONCERNEE
Placard 2	R+3		OUI	CONCERNEE
Chambre 2	R+3		OUI	CONCERNEE

### DESCRIPTION DES REVETEMENTS EN PLACE AU JOUR DE LA VISITE

PIECE	MUR1	MUR2	MUR3	MUR4	PLANCHER BAS	PLANCHER HAUT	PORTES	FENETRE1	FENETRE2
Entrée	Brique / Enduit	BETON			DALLE BETON	DALLE BETON	METALLIQUE		
Salle de bains	Brique / Enduit				DALLE BETON	DALLE BETON	BOIS		
WC	Brique / Enduit	BETON			DALLE BETON	DALLE BETON	BOIS		
Chambre 3	BETON				DALLE BETON	DALLE BETON	BOIS	PVC	

Rapport N° : 24LAE0301

12/09/2017

9/56

Date d'édition : 20/09/2017

EXPERT HABITAT & INDUSTRIE INGENIERIE – 21 route d'Albert 62450 AVESNES LES BAPAUME

Téléphone : 03.21.73.41.44 – Fax 03 21 73 94 79

Site : [www.experthabitat.com](http://www.experthabitat.com)

SAS au capital de 55 000 € - Siret n° 479 076 838 00032

PIECE	MUR1	MUR2	MUR3	MUR4	PLANCHER BAS	PLANCHER HAUT	PORTES	FENETRE1	FENETRE2
Séjour	BETON	Brique / Enduit			DALLE BETON	DALLE BETON	BOIS	PVC	
Cuisine	BETON	Brique / Enduit			DALLE BETON	DALLE BETON	BOIS	PVC	
Couloir	Brique / Enduit	BETON			DALLE BETON	DALLE BETON	BOIS		
Placard 1	BETON	Brique / Enduit			DALLE BETON	DALLE BETON	BOIS		
Chambre 1	Brique / Enduit	BETON			DALLE BETON	DALLE BETON	BOIS	PVC	
Placard 2	Brique / Enduit	BETON			DALLE BETON	DALLE BETON	BOIS		
Chambre 2	Brique / Enduit	BETON			DALLE BETON	DALLE BETON	BOIS	PVC	

**LA LISTE DES MATERIAUX OU PRODUITS CONTENANT DE L'AMIANTE, SUR ZONE DE SIMILITUDE D'OUVRAGE ET SUR JUGEMENT PERSONNEL**

PIECE	ETAGE	ELEMENTS	N° Echantillon	REPERAGE	ETAT	RESULTAT	METHODE
Chambre 3	R+3	Dalle dure cassante noire	24LAE0301P002	Sol	BON ETAT	Fr1:Amiante détecté (Chrysotile)	ZSO
Chambre 3	R+3	Colle bitumineuse noire + ragréage gris non séparable + matériau compact gris hétérogène non séparable	24LAE0301P002	Sol	BON ETAT	Fr2:Amiante détecté (Chrysotile)	ZSO
Chambre 1	R+3	Dalle dure cassante noire	24LAE0301P002	Sol	BON ETAT	Fr1:Amiante détecté (Chrysotile)	ZSO
Chambre 1	R+3	Colle bitumineuse noire + ragréage gris non séparable + matériau compact gris hétérogène	24LAE0301P002	Sol	BON ETAT	Fr2:Amiante détecté (Chrysotile)	ZSO

Rapport N° : 24LAE0301  
Date d'édition : 20/09/2017

12/09/2017

10/56

EXPERT HABITAT & INDUSTRIE INGENIERIE – 21 route d'Albert 62450 AVESNES LES BAPAUME

Téléphone : 03.21.73.41.44 – Fax 03 21 73 94 79

Site : [www.expert habitat.com](http://www.expert habitat.com)

SAS au capital de 55 000 € - Siret n° 479 076 838 00032

PIECE	ETAGE	ELEMENTS	N° Echantillon	REPERAGE	ETAT	RESULTAT	METHODE
		non séparable					
Placard 2	R+3	Dalle dure cassante noire	24LAE0301P002	Sol	BON ETAT	Fr1:Amiante détecté (Chrysotile)	ZSO
Placard 2	R+3	Colle bitumineuse noire + ragréage gris non séparable + matériau compact gris hétérogène non séparable	24LAE0301P002	Sol	BON ETAT	Fr2:Amiante détecté (Chrysotile)	ZSO
Séjour	R+3	Colle polymère incolore non séparable + dalle dure cassante noire	24LAE0301P004	Sol	DEGRADATION PARTIELLE	Fr1:Amiante détecté (Chrysotile)	ZSO
Séjour	R+3	Colle bitumineuse noire	24LAE0301P004	Sol	DEGRADATION PARTIELLE	Fr2:Amiante détecté (Chrysotile)	ZSO
Couloir	R+3	Colle polymère incolore non séparable + dalle dure cassante noire	24LAE0301P004	Sol	DEGRADATION PARTIELLE	Fr1:Amiante détecté (Chrysotile)	ZSO
Couloir	R+3	Colle bitumineuse noire	24LAE0301P004	Sol	DEGRADATION PARTIELLE	Fr2:Amiante détecté (Chrysotile)	ZSO
Placard 1	R+3	Colle polymère incolore non séparable + dalle dure cassante noire	24LAE0301P004	Sol	DEGRADATION PARTIELLE	Fr1:Amiante détecté (Chrysotile)	ZSO
Placard 1	R+3	Colle bitumineuse noire	24LAE0301P004	Sol	DEGRADATION PARTIELLE	Fr2:Amiante détecté (Chrysotile)	ZSO

PIECE	ETAGE	ELEMENTS	N° Echantillon	REPERAGE	ETAT	RESULTAT	METHODE
Chambre 2	R+3	Colle polymère jaune non séparable + dalle dure cassante marron	24LAE0301P005	Sol	BON ETAT	Fr1:Amiante détecté (Chrysotile)	ZSO
Chambre 2	R+3	Colle bitumineuse noire	24LAE0301P005	Sol	BON ETAT	Fr2:Amiante détecté (Chrysotile)	ZSO
Entrée	R+3	Colle polymère jaune non séparable + ragréage gris non séparable + matériau compact gris hétérogène non séparable + colle bitumineuse noire	24LAE0301P012	Sol	DEGRADATION PARTIELLE	Fr2:Amiante détecté (Chrysotile)	ZSO
Salle de bains	R+3	Colle polymère jaune non séparable + ragréage gris non séparable + matériau compact gris hétérogène non séparable + colle bitumineuse noire	24LAE0301P012	Sol	DEGRADATION PARTIELLE	Fr2:Amiante détecté (Chrysotile)	ZSO
Cuisine	R+3	Colle polymère jaune non séparable + ragréage gris non séparable + matériau	24LAE0301P012	Sol	DEGRADATION PARTIELLE	Fr2:Amiante détecté (Chrysotile)	ZSO

PIECE	ETAGE	ELEMENTS	N° Echantillon	REPERAGE	ETAT	RESULTAT	METHODE
		compact gris hétérogène non séparable + colle bitumineuse noire					

**LA LISTE DES MATERIAUX OU PRODUITS CONTENANT DE L'AMIANTE, APRES ANALYSE**

PIECE	ETAGE	ELEMENTS	N° Echantillon	REPERAGE	ETAT	RESULTAT
Chambre 1	R+3	Dalle dure cassante noire	24LAE0301P002	Sol	BON ETAT	Fr1:Amiante détecté (Chrysotile)
Chambre 1	R+3	Colle bitumineuse noire + ragréage gris non séparable + matériau compact gris hétérogène non séparable	24LAE0301P002	Sol	BON ETAT	Fr2:Amiante détecté (Chrysotile)
Séjour	R+3	Colle polymère incolore non séparable + dalle dure cassante noire	24LAE0301P004	Sol	DEGRADATION PARTIELLE	Fr1:Amiante détecté (Chrysotile)
Séjour	R+3	Colle bitumineuse noire	24LAE0301P004	Sol	DEGRADATION PARTIELLE	Fr2:Amiante détecté (Chrysotile)
Chambre 2	R+3	Colle polymère jaune non séparable + dalle dure cassante marron	24LAE0301P005	Sol	BON ETAT	Fr1:Amiante détecté (Chrysotile)
Chambre 2	R+3	Colle bitumineuse noire	24LAE0301P005	Sol	BON ETAT	Fr2:Amiante détecté (Chrysotile)
Cuisine	R+3	Colle polymère jaune non séparable + ragréage gris non séparable + matériau compact gris hétérogène non	24LAE0301P012	Sol	DEGRADATION PARTIELLE	Fr2:Amiante détecté (Chrysotile)

PIECE	ETAGE	ELEMENTS	N° Echantillon	REPERAGE	ETAT	RESULTAT
		séparable + colle bitumineuse noire				

**LA LISTE DES MATERIAUX SUSCEPTIBLES DE CONTENIR DE L'AMIANTE, MAIS N'EN CONTENANT PAS.**

PIECE	ETAGE	ELEMENTS	N° Echantillon	REPERAGE	ETAT	RESULTAT	METHODE
Chambre 1	R+3	Enduit gris en vrac + peinture + papier peint	24LAE0301P001	Mur D	BON ETAT	Amiante non détecté	RESULTAT ANALYSE
Séjour	R+3	Enduit gris non séparable + peintures multiples + carton non séparable	24LAE0301P003	Mur B	BON ETAT	Amiante non détecté	RESULTAT ANALYSE
Salle de bains	R+3	Enduit plâtreux blanc en vrac + peintures multiples non séparable + matériau gris en faible quantité en vrac non séparable	24LAE0301P006	Mur D	DEGRADATION PARTIELLE	Amiante non détecté	RESULTAT ANALYSE
Salle de bains	R+3	Enduit gris en vrac + peinture non séparable + polystyrène	24LAE0301P007	Plafond	BON ETAT	Amiante non détecté	RESULTAT ANALYSE
WC	R+3	Revêtement souple vert + colle polymère jaune non séparable + ragréage gris + sous couche de ragréage beige avec couche	24LAE0301P008	Sol	BON ETAT	Amiante non détecté	RESULTAT ANALYSE

Rapport N° : 24LAE0301  
Date d'édition : 20/09/2017

12/09/2017

14/56

PIECE	ETAGE	ELEMENTS	N° Echantillon	REPERAGE	ETAT	RESULTAT	METHODE
		fibreuse non séparable + matériau compact gris hétérogène					
WC	R+3	Enduit plâtreux blanc en vrac + peintures multiples non séparable	24LAE0301P009	Plafond	DEGRADATION PARTIELLE	Amiante non détecté	RESULTAT ANALYSE
Chambre 3	R+3	Enduit plâtreux blanc en vrac non séparable + peinture non séparable + matériau gris en vrac non séparable	24LAE0301P010	Plafond	BON ETAT	Amiante non détecté	RESULTAT ANALYSE
Cuisine	R+3	Enduit plâtreux blanc en vrac + peintures multiples non séparable	24LAE0301P011	Mur A	DEGRADATION PARTIELLE	Amiante non détecté	RESULTAT ANALYSE
Cuisine	R+3	Revêtement souple beige	24LAE0301P012	Sol	DEGRADATION PARTIELLE	Fr1:Amiante non détecté	RESULTAT ANALYSE
Chambre 1	R+3	Matériau compact gris hétérogène non séparable	24LAE0301P002	Sol	BON ETAT	Fr3:Amiante non détecté	RESULTAT ANALYSE
Séjour	R+3	Revêtement cassant gris	24LAE0301P004	Sol	DEGRADATION PARTIELLE	Fr3:Amiante non détecté	RESULTAT ANALYSE
Séjour	R+3	Ragréage gris hétérogène	24LAE0301P004	Sol	DEGRADATION PARTIELLE	Fr4:Amiante non détecté	RESULTAT ANALYSE
Chambre 2	R+3	Revêtement souple beige + matériau compact gris hétérogène	24LAE0301P005	Sol	BON ETAT	Fr3:Amiante non détecté	RESULTAT ANALYSE
Salle de bains	R+3	Enduit gris en vrac + peinture non	24LAE0301P007	Plafond	BON ETAT	Amiante non détecté	ZSO

PIECE	ETAGE	ELEMENTS	N° Echantillon	REPERAGE	ETAT	RESULTAT	METHODE
		séparable + polystyrène					
WC	R+3	Revêtement souple vert + colle polymère jaune non séparable + ragréage gris + sous couche de ragréage beige avec couche fibreuse non séparable + matériau compact gris hétérogène	24LAE0301P008	Sol	BON ETAT	Amiante non détecté	ZSO
WC	R+3	Enduit plâtreux blanc en vrac + peintures multiples non séparable	24LAE0301P009	Plafond	DEGRADATION PARTIELLE	Amiante non détecté	ZSO
Cuisine	R+3	Enduit plâtreux blanc en vrac + peintures multiples non séparable	24LAE0301P009	Plafond	DEGRADATION PARTIELLE	Amiante non détecté	ZSO
Entrée	R+3	Enduit plâtreux blanc en vrac non séparable + peinture non séparable + matériau gris en vrac non séparable	24LAE0301P010	Plafond	BON ETAT	Amiante non détecté	ZSO
Chambre 3	R+3	Enduit plâtreux blanc en vrac non séparable +	24LAE0301P010	Plafond	BON ETAT	Amiante non détecté	ZSO



PIECE	ETAGE	ELEMENTS	N° Echantillon	REPERAGE	ETAT	RESULTAT	METHODE
		peinture non séparable + matériau gris en vrac non séparable					
Séjour	R+3	Enduit plâtreux blanc en vrac non séparable + peinture non séparable + matériau gris en vrac non séparable	24LAE0301P010	Plafond	BON ETAT	Amiante non détecté	ZSO
Couloir	R+3	Enduit plâtreux blanc en vrac non séparable + peinture non séparable + matériau gris en vrac non séparable	24LAE0301P010	Plafond	BON ETAT	Amiante non détecté	ZSO
Placard 1	R+3	Enduit plâtreux blanc en vrac non séparable + peinture non séparable + matériau gris en vrac non séparable	24LAE0301P010	Plafond	BON ETAT	Amiante non détecté	ZSO
Chambre 1	R+3	Enduit plâtreux blanc en vrac non séparable + peinture non séparable + matériau gris en vrac non séparable	24LAE0301P010	Plafond	BON ETAT	Amiante non détecté	ZSO
Placard 2	R+3	Enduit plâtreux blanc en vrac	24LAE0301P010	Plafond	BON ETAT	Amiante non détecté	ZSO

PIECE	ETAGE	ELEMENTS	N° Echantillon	REPERAGE	ETAT	RESULTAT	METHODE
		non séparable + peinture non séparable + matériau gris en vrac non séparable					
Chambre 2	R+3	Enduit plâtreux blanc en vrac non séparable + peinture non séparable + matériau gris en vrac non séparable	24LAE0301P010	Plafond	BON ETAT	Amiante non détecté	ZSO
Entrée	R+3	Revêtement souple beige	24LAE0301P012	Sol	DEGRADATION PARTIELLE	Fr1:Amiante non détecté	ZSO
Salle de bains	R+3	Revêtement souple beige	24LAE0301P012	Sol	DEGRADATION PARTIELLE	Fr1:Amiante non détecté	ZSO
Cuisine	R+3	Revêtement souple beige	24LAE0301P012	Sol	DEGRADATION PARTIELLE	Fr1:Amiante non détecté	ZSO
Chambre 3	R+3	Matériau compact gris hétérogène non séparable	24LAE0301P002	Sol	BON ETAT	Fr3:Amiante non détecté	ZSO
Chambre 1	R+3	Matériau compact gris hétérogène non séparable	24LAE0301P002	Sol	BON ETAT	Fr3:Amiante non détecté	ZSO
Placard 2	R+3	Matériau compact gris hétérogène non séparable	24LAE0301P002	Sol	BON ETAT	Fr3:Amiante non détecté	ZSO
Séjour	R+3	Revêtement cassant gris	24LAE0301P004	Sol	DEGRADATION PARTIELLE	Fr3:Amiante non détecté	ZSO
Séjour	R+3	Ragréage gris hétérogène	24LAE0301P004	Sol	DEGRADATION PARTIELLE	Fr4:Amiante non détecté	ZSO
Couloir	R+3	Revêtement cassant gris	24LAE0301P004	Sol	DEGRADATION PARTIELLE	Fr3:Amiante non détecté	ZSO
Couloir	R+3	Ragréage gris hétérogène	24LAE0301P004	Sol	DEGRADATION PARTIELLE	Fr4:Amiante non détecté	ZSO
Placard 1	R+3	Revêtement cassant gris	24LAE0301P004	Sol	DEGRADATION PARTIELLE	Fr3:Amiante non détecté	ZSO

PIECE	ETAGE	ELEMENTS	N° Echantillon	REPERAGE	ETAT	RESULTAT	METHODE
Placard 1	R+3	Ragréage gris hétérogène	24LAE0301P004	Sol	DEGRADATION PARTIELLE	Fr4:Amiante non détecté	ZSO
Chambre 2	R+3	Revêtement souple beige + matériau compact gris hétérogène	24LAE0301P005	Sol	BON ETAT	Fr3:Amiante non détecté	ZSO
Entrée	R+3	Enduit gris en vrac + peinture + papier peint	24LAE0301P001	Mur A	BON ETAT	Amiante non détecté	ZSO
Entrée	R+3	Enduit gris en vrac + peinture + papier peint	24LAE0301P001	Mur B	BON ETAT	Amiante non détecté	ZSO
Séjour	R+3	Enduit gris en vrac + peinture + papier peint	24LAE0301P001	Mur D	BON ETAT	Amiante non détecté	ZSO
Couloir	R+3	Enduit gris en vrac + peinture + papier peint	24LAE0301P001	Mur A	BON ETAT	Amiante non détecté	ZSO
Couloir	R+3	Enduit gris en vrac + peinture + papier peint	24LAE0301P001	Mur B	BON ETAT	Amiante non détecté	ZSO
Couloir	R+3	Enduit gris en vrac + peinture + papier peint	24LAE0301P001	Mur C	BON ETAT	Amiante non détecté	ZSO
Placard 1	R+3	Enduit gris en vrac + peinture + papier peint	24LAE0301P001	Mur C	BON ETAT	Amiante non détecté	ZSO
Placard 1	R+3	Enduit gris en vrac + peinture + papier peint	24LAE0301P001	Mur D	BON ETAT	Amiante non détecté	ZSO
Chambre 1	R+3	Enduit gris en vrac + peinture + papier peint	24LAE0301P001	Mur A	BON ETAT	Amiante non détecté	ZSO
Chambre 1	R+3	Enduit gris en vrac + peinture + papier peint	24LAE0301P001	Mur D	BON ETAT	Amiante non détecté	ZSO

PIECE	ETAGE	ELEMENTS	N° Echantillon	REPERAGE	ETAT	RESULTAT	METHODE
Placard 2	R+3	Enduit gris en vrac + peinture + papier peint	24LAE0301P001	Mur A	BON ETAT	Amiante non détecté	ZSO
Placard 2	R+3	Enduit gris en vrac + peinture + papier peint	24LAE0301P001	Mur D	BON ETAT	Amiante non détecté	ZSO
Chambre 2	R+3	Enduit gris en vrac + peinture + papier peint	24LAE0301P001	Mur A	BON ETAT	Amiante non détecté	ZSO
Chambre 2	R+3	Enduit gris en vrac + peinture + papier peint	24LAE0301P001	Mur B	BON ETAT	Amiante non détecté	ZSO
Entrée	R+3	Enduit gris non séparable + peintures multiples + carton non séparable	24LAE0301P003	Mur C	BON ETAT	Amiante non détecté	ZSO
Entrée	R+3	Enduit gris non séparable + peintures multiples + carton non séparable	24LAE0301P003	Mur D	BON ETAT	Amiante non détecté	ZSO
Chambre 3	R+3	Enduit gris non séparable + peintures multiples + carton non séparable	24LAE0301P003	Mur A	BON ETAT	Amiante non détecté	ZSO
Chambre 3	R+3	Enduit gris non séparable + peintures multiples + carton non séparable	24LAE0301P003	Mur B	BON ETAT	Amiante non détecté	ZSO
Chambre 3	R+3	Enduit gris non séparable + peintures	24LAE0301P003	Mur C	BON ETAT	Amiante non détecté	ZSO

PIECE	ETAGE	ELEMENTS	N° Echantillon	REPERAGE	ETAT	RESULTAT	METHODE
		multiples + carton non séparable					
Chambre 3	R+3	Enduit gris non séparable + peintures multiples + carton non séparable	24LAE0301P003	Mur D	BON ETAT	Amiante non détecté	ZSO
Séjour	R+3	Enduit gris non séparable + peintures multiples + carton non séparable	24LAE0301P003	Mur A	BON ETAT	Amiante non détecté	ZSO
Séjour	R+3	Enduit gris non séparable + peintures multiples + carton non séparable	24LAE0301P003	Mur B	BON ETAT	Amiante non détecté	ZSO
Séjour	R+3	Enduit gris non séparable + peintures multiples + carton non séparable	24LAE0301P003	Mur C	BON ETAT	Amiante non détecté	ZSO
Placard 1	R+3	Enduit gris non séparable + peintures multiples + carton non séparable	24LAE0301P003	Mur A	BON ETAT	Amiante non détecté	ZSO
Placard 1	R+3	Enduit gris non séparable + peintures multiples + carton non séparable	24LAE0301P003	Mur B	BON ETAT	Amiante non détecté	ZSO

PIECE	ETAGE	ELEMENTS	N° Echantillon	REPERAGE	ETAT	RESULTAT	METHODE
Chambre 1	R+3	Enduit gris non séparable + peintures multiples + carton non séparable	24LAE0301P003	Mur B	BON ETAT	Amiante non détecté	ZSO
Chambre 1	R+3	Enduit gris non séparable + peintures multiples + carton non séparable	24LAE0301P003	Mur C	BON ETAT	Amiante non détecté	ZSO
Placard 2	R+3	Enduit gris non séparable + peintures multiples + carton non séparable	24LAE0301P003	Mur B	BON ETAT	Amiante non détecté	ZSO
Placard 2	R+3	Enduit gris non séparable + peintures multiples + carton non séparable	24LAE0301P003	Mur C	BON ETAT	Amiante non détecté	ZSO
Chambre 2	R+3	Enduit gris non séparable + peintures multiples + carton non séparable	24LAE0301P003	Mur C	BON ETAT	Amiante non détecté	ZSO
Chambre 2	R+3	Enduit gris non séparable + peintures multiples + carton non séparable	24LAE0301P003	Mur D	BON ETAT	Amiante non détecté	ZSO
Salle de bains	R+3	Enduit plâtreux blanc en vrac + peintures multiples non	24LAE0301P006	Mur A	DEGRADATION PARTIELLE	Amiante non détecté	ZSO

PIECE	ETAGE	ELEMENTS	N° Echantillon	REPERAGE	ETAT	RESULTAT	METHODE
		séparable + matériau gris en faible quantité en vrac non séparable					
Salle de bains	R+3	Enduit plâtreux blanc en vrac + peintures multiples non séparable + matériau gris en faible quantité en vrac non séparable	24LAE0301P006	Mur B	DEGRADATION PARTIELLE	Amiante non détecté	ZSO
Salle de bains	R+3	Enduit plâtreux blanc en vrac + peintures multiples non séparable + matériau gris en faible quantité en vrac non séparable	24LAE0301P006	Mur C	DEGRADATION PARTIELLE	Amiante non détecté	ZSO
Salle de bains	R+3	Enduit plâtreux blanc en vrac + peintures multiples non séparable + matériau gris en faible quantité en vrac non séparable	24LAE0301P006	Mur D	DEGRADATION PARTIELLE	Amiante non détecté	ZSO
WC	R+3	Enduit plâtreux blanc en vrac + peintures multiples non	24LAE0301P006	Mur A	DEGRADATION PARTIELLE	Amiante non détecté	ZSO

PIECE	ETAGE	ELEMENTS	N° Echantillon	REPERAGE	ETAT	RESULTAT	METHODE
		séparable + matériau gris en faible quantité en vrac non séparable					
WC	R+3	Enduit plâtreux blanc en vrac + peintures multiples non séparable + matériau gris en faible quantité en vrac non séparable	24LAE0301P006	Mur B	DEGRADATION PARTIELLE	Amiante non détecté	ZSO
WC	R+3	Enduit plâtreux blanc en vrac + peintures multiples non séparable + matériau gris en faible quantité en vrac non séparable	24LAE0301P006	Mur D	DEGRADATION PARTIELLE	Amiante non détecté	ZSO
Cuisine	R+3	Enduit plâtreux blanc en vrac + peintures multiples non séparable + matériau gris en faible quantité en vrac non séparable	24LAE0301P006	Mur B	DEGRADATION PARTIELLE	Amiante non détecté	ZSO
Cuisine	R+3	Enduit plâtreux blanc en vrac + peintures multiples non	24LAE0301P006	Mur C	DEGRADATION PARTIELLE	Amiante non détecté	ZSO



PIECE	ETAGE	ELEMENTS	N° Echantillon	REPERAGE	ETAT	RESULTAT	METHODE
		séparable + matériau gris en faible quantité en vrac non séparable					
Cuisine	R+3	Enduit plâtreux blanc en vrac + peintures multiples non séparable + matériau gris en faible quantité en vrac non séparable	24LAE0301P006	Mur D	DEGRADATION PARTIELLE	Amiante non détecté	ZSO
WC	R+3	Enduit plâtreux blanc en vrac + peintures multiples non séparable	24LAE0301P011	Mur C	DEGRADATION PARTIELLE	Amiante non détecté	ZSO
Cuisine	R+3	Enduit plâtreux blanc en vrac + peintures multiples non séparable	24LAE0301P011	Mur A	DEGRADATION PARTIELLE	Amiante non détecté	ZSO

## ANNEXE 1 – PHOTOS DES ELEMENTS AMIANTES ET/OU NON AMIANTES

PRELEVEMENT : 24LAE0301P001			
NOM DU CLIENT	NUMERO DU DOSSIER		PIECE OU LOCAL
OPH77	24LAE0301 12/09/2017		Chambre 1
ELEMENT	DESCRIPTIF DU LABORATOIRE	DATE DE PRELEVEMENT	NOM DE L'OPERATEUR
Enduit ciment	Enduit gris en vrac + peinture + papier peint	12/09/2017	JULIEN Mickaël
LOCALISATION		RESULTAT	
Mur D		Amiante non détecté	

EMPLACEMENT



PRELEVEMENT : 24LAE0301P002			
NOM DU CLIENT	NUMERO DU DOSSIER		PIECE OU LOCAL
OPH77	24LAE0301 12/09/2017		Chambre 1
ELEMENT	DESCRIPTIF DU LABORATOIRE	DATE DE PRELEVEMENT	NOM DE L'OPERATEUR
Dalle de sol	Dalle dure cassante noire	12/09/2017	JULIEN Mickaël
LOCALISATION		RESULTAT	
Sol		Fr1:Amiante détecté (Chrysotile)	

EMPLACEMENT



PRELEVEMENT : 24LAE0301P002			
NOM DU CLIENT	NUMERO DU DOSSIER		PIECE OU LOCAL
OPH77	24LAE0301 12/09/2017		Chambre 1
ELEMENT	DESCRIPTIF DU LABORATOIRE	DATE DE PRELEVEMENT	NOM DE L'OPERATEUR
Dalle de sol	Matériau compact gris hétérogène non séparable	12/09/2017	JULIEN Mickaël
LOCALISATION		RESULTAT	
Sol		Fr3:Amiante non détecté	
EMPLACEMENT			



PRELEVEMENT : 24LAE0301P002			
NOM DU CLIENT	NUMERO DU DOSSIER		PIECE OU LOCAL
OPH77	24LAE0301 12/09/2017		Chambre 1
ELEMENT	DESCRIPTIF DU LABORATOIRE	DATE DE PRELEVEMENT	NOM DE L'OPERATEUR
Dalle de sol	Colle bitumineuse noire + ragréage gris non séparable + matériau compact gris hétérogène non séparable	12/09/2017	JULIEN Mickaël
LOCALISATION		RESULTAT	
Sol		Fr2:Amiante détecté (Chrysotile)	
EMPLACEMENT			



PRELEVEMENT : 24LAE0301P003			
NOM DU CLIENT	NUMERO DU DOSSIER		PIECE OU LOCAL
OPH77	24LAE0301 12/09/2017		Séjour
ELEMENT	DESCRIPTIF DU LABORATOIRE	DATE DE PRELEVEMENT	NOM DE L'OPERATEUR
Enduit béton	Enduit gris non séparable + peintures multiples + carton non séparable	12/09/2017	JULIEN Mickaël

LOCALISATION	RESULTAT
Mur B	Amiante non détecté

EMPLACEMENT



PRELEVEMENT : 24LAE0301P004			
NOM DU CLIENT	NUMERO DU DOSSIER		PIECE OU LOCAL
OPH77	24LAE0301 12/09/2017		Séjour
ELEMENT	DESCRIPTIF DU LABORATOIRE	DATE DE PRELEVEMENT	NOM DE L'OPERATEUR
Dalle de sol	Colle bitumineuse noire	12/09/2017	JULIEN Mickaël

LOCALISATION	RESULTAT
Sol	Fr2:Amiante détecté (Chrysotile)

EMPLACEMENT



PRELEVEMENT : 24LAE0301P004			
NOM DU CLIENT	NUMERO DU DOSSIER		PIECE OU LOCAL
OPH77	24LAE0301 12/09/2017		Séjour
ELEMENT	DESCRIPTIF DU LABORATOIRE	DATE DE PRELEVEMENT	NOM DE L'OPERATEUR
Dalle de sol	Ragréage gris hétérogène	12/09/2017	JULIEN Mickaël
LOCALISATION		RESULTAT	
Sol		Fr4:Amiante non détecté	

EMPLACEMENT



PRELEVEMENT : 24LAE0301P004			
NOM DU CLIENT	NUMERO DU DOSSIER		PIECE OU LOCAL
OPH77	24LAE0301 12/09/2017		Séjour
ELEMENT	DESCRIPTIF DU LABORATOIRE	DATE DE PRELEVEMENT	NOM DE L'OPERATEUR
Dalle de sol	Colle polymère incolore non séparable + dalle dure cassante noire	12/09/2017	JULIEN Mickaël
LOCALISATION		RESULTAT	
Sol		Fr1:Amiante détecté (Chrysotile)	

EMPLACEMENT



PRELEVEMENT : 24LAE0301P004			
NOM DU CLIENT	NUMERO DU DOSSIER		PIECE OU LOCAL
OPH77	24LAE0301 12/09/2017		Séjour
ELEMENT	DESCRIPTIF DU LABORATOIRE	DATE DE PRELEVEMENT	NOM DE L'OPERATEUR
Dalle de sol	Revêtement cassant gris	12/09/2017	JULIEN Mickaël
LOCALISATION		RESULTAT	
Sol		Fr3:Amiante non détecté	

EMPLACEMENT



PRELEVEMENT : 24LAE0301P005			
NOM DU CLIENT	NUMERO DU DOSSIER		PIECE OU LOCAL
OPH77	24LAE0301 12/09/2017		Chambre 2
ELEMENT	DESCRIPTIF DU LABORATOIRE	DATE DE PRELEVEMENT	NOM DE L'OPERATEUR
Dalle de sol	Colle bitumineuse noire	12/09/2017	JULIEN Mickaël
LOCALISATION		RESULTAT	
Sol		Fr2:Amiante détecté (Chrysotile)	

EMPLACEMENT





PRELEVEMENT : 24LAE0301P005					
NOM DU CLIENT		NUMERO DU DOSSIER		PIECE OU LOCAL	
OPH77		24LAE0301 12/09/2017		Chambre 2	
ELEMENT		DESCRIPTIF DU LABORATOIRE	DATE DE PRELEVEMENT	NOM DE L'OPERATEUR	
Dalle de sol		Colle polymère jaune non séparable + dalle dure cassante marron	12/09/2017	JULIEN Mickaël	
LOCALISATION			RESULTAT		
Sol			Fr1:Amiante détecté (Chrysotile)		

EMPLACEMENT



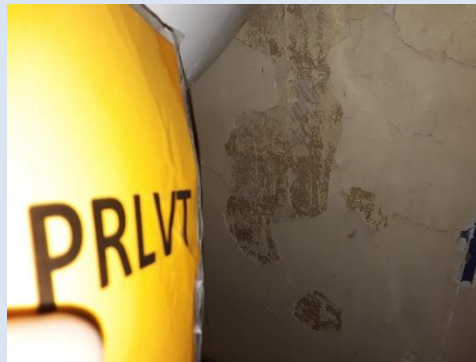
PRELEVEMENT : 24LAE0301P005					
NOM DU CLIENT		NUMERO DU DOSSIER		PIECE OU LOCAL	
OPH77		24LAE0301 12/09/2017		Chambre 2	
ELEMENT		DESCRIPTIF DU LABORATOIRE	DATE DE PRELEVEMENT	NOM DE L'OPERATEUR	
Dalle de sol		Revêtement souple beige + matériau compact gris hétérogène	12/09/2017	JULIEN Mickaël	
LOCALISATION			RESULTAT		
Sol			Fr3:Amiante non détecté		

EMPLACEMENT



PRELEVEMENT : 24LAE0301P006			
NOM DU CLIENT	NUMERO DU DOSSIER		PIECE OU LOCAL
OPH77	24LAE0301 12/09/2017		Salle de bains
ELEMENT	DESCRIPTIF DU LABORATOIRE	DATE DE PRELEVEMENT	NOM DE L'OPERATEUR
Enduit ciment	Enduit plâtreux blanc en vrac + peintures multiples non séparable + matériau gris en faible quantité en vrac non séparable	12/09/2017	JULIEN Mickaël
LOCALISATION		RESULTAT	
Mur D		Amiante non détecté	

EMPLACEMENT



PRELEVEMENT : 24LAE0301P007			
NOM DU CLIENT	NUMERO DU DOSSIER		PIECE OU LOCAL
OPH77	24LAE0301 12/09/2017		Salle de bains
ELEMENT	DESCRIPTIF DU LABORATOIRE	DATE DE PRELEVEMENT	NOM DE L'OPERATEUR
Dalle de polystyrènes	Enduit gris en vrac + peinture non séparable + polystyrène	12/09/2017	JULIEN Mickaël
LOCALISATION		RESULTAT	
Plafond		Amiante non détecté	
EMPLACEMENT			



PRELEVEMENT : 24LAE0301P008				
NOM DU CLIENT		NUMERO DU DOSSIER		PIECE OU LOCAL
OPH77		24LAE0301 12/09/2017		WC
ELEMENT	DESCRIPTIF DU LABORATOIRE	DATE DE PRELEVEMENT	NOM DE L'OPERATEUR	
Revêtement souple	Revêtement souple vert + colle polymère jaune non séparable + ragréage gris + sous couche de ragréage beige avec couche fibreuse non séparable + matériau compact gris hétérogène	12/09/2017	JULIEN Mickaël	
LOCALISATION			RESULTAT	
Sol			Amiante non détecté	

EMPLACEMENT



PRELEVEMENT : 24LAE0301P009			
NOM DU CLIENT	NUMERO DU DOSSIER		PIECE OU LOCAL
OPH77	24LAE0301 12/09/2017		WC
ELEMENT	DESCRIPTIF DU LABORATOIRE	DATE DE PRELEVEMENT	NOM DE L'OPERATEUR
Enduit béton	Enduit plâtreux blanc en vrac + peintures multiples non séparable	12/09/2017	JULIEN Mickaël
LOCALISATION		RESULTAT	
Plafond		Amiante non détecté	
EMPLACEMENT			



PRELEVEMENT : 24LAE0301P010			
NOM DU CLIENT	NUMERO DU DOSSIER		PIECE OU LOCAL
OPH77	24LAE0301 12/09/2017		Chambre 3
ELEMENT	DESCRIPTIF DU LABORATOIRE	DATE DE PRELEVEMENT	NOM DE L'OPERATEUR
Enduit béton	Enduit plâtreux blanc en vrac non séparable + peinture non séparable + matériau gris en vrac non séparable	12/09/2017	JULIEN Mickaël
LOCALISATION		RESULTAT	
Plafond		Amiante non détecté	
EMPLACEMENT			
			

PRELEVEMENT : 24LAE0301P011			
NOM DU CLIENT	NUMERO DU DOSSIER		PIECE OU LOCAL
OPH77	24LAE0301 12/09/2017		Cuisine
ELEMENT	DESCRIPTIF DU LABORATOIRE	DATE DE PRELEVEMENT	NOM DE L'OPERATEUR
Enduit béton	Enduit plâtreux blanc en vrac + peintures multiples non séparable	12/09/2017	JULIEN Mickaël
LOCALISATION		RESULTAT	
Mur A		Amiante non détecté	
EMPLACEMENT			



PRELEVEMENT : 24LAE0301P012			
NOM DU CLIENT	NUMERO DU DOSSIER		PIECE OU LOCAL
OPH77	24LAE0301 12/09/2017		Cuisine
ELEMENT	DESCRIPTIF DU LABORATOIRE	DATE DE PRELEVEMENT	NOM DE L'OPERATEUR
Dalle de sol	Colle polymère jaune non séparable + ragréage gris non séparable + matériau compact gris hétérogène non séparable + colle bitumineuse noire	12/09/2017	JULIEN Mickaël
LOCALISATION		RESULTAT	
Sol		Fr2:Amiante détecté (Chrysotile)	

EMPLACEMENT

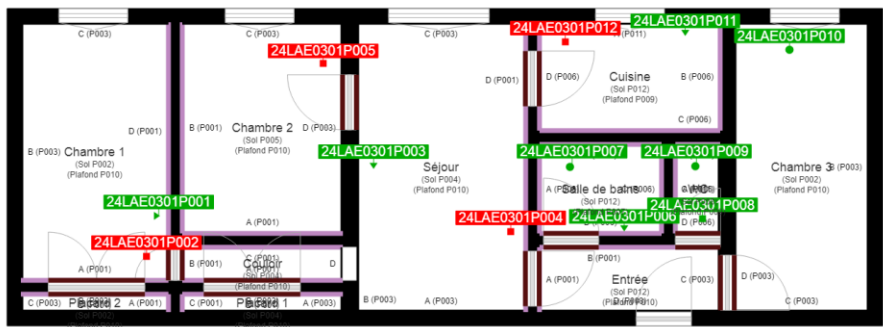




PRELEVEMENT : 24LAE0301P012			
NOM DU CLIENT	NUMERO DU DOSSIER		PIECE OU LOCAL
OPH77	24LAE0301 12/09/2017		Cuisine
ELEMENT	DESCRIPTIF DU LABORATOIRE	DATE DE PRELEVEMENT	NOM DE L'OPERATEUR
Dalle de sol	Revêtement souple beige	12/09/2017	JULIEN Mickaël
LOCALISATION		RESULTAT	
Sol		Fr1:Amiante non détecté	



ANNEXE 2 – CROQUIS DE LOCALISATION DE PRELEVEMENTS



	Murs périphériques / Plaques de plâtre
	Murs Bois
	Murs Brique
	Murs Béton brut
	Cloisons Plaques de plâtre
	Murs carreaux de plâtre
	Murs Béton / Enduit
	Murs porteurs et/ou mur de refend / Plaques de plâtre
	Murs périphériques / Doublage (plaque de plâtre + isolant)
	Torchis
	Murs Amiantés
	Murs Brique / Enduit
	Murs Brique plâtrière

	Prélèvements de sol amiantés
	Prélèvements de sol non amiantés
	Prélèvements de plafonds amiantés
	Prélèvements de plafonds non amiantés
	Prélèvements de murs amiantés
	Prélèvements de murs non amiantés
	Autres types de prélèvements amiantés
	Autres types de prélèvements non amiantés

## ANNEXE 3 – PROCES VERBAUX D'ANALYSES



Parc Edonia - Bât. R - Rue de la Terre Adélie - CS n° 66862  
35768 SAINT-GREGOIRE CEDEX  
Tél : 02.99.35.41.41  
Fax : 02.99.35.41.42  
www.itga.fr



L'accréditation du COFRAC atteste de la compétence des laboratoires pour les seuls essais couverts par l'accréditation qui sont identifiés par le symbole : ▶

### RAPPORT D'ESSAI N° IT071709-22830 EN DATE DU 20/09/2017 RECHERCHE ET IDENTIFICATION D'AMIANTE SUR UN PRELEVEMENT DE MATERIAU

Ce rapport d'essai ne concerne que les échantillons soumis à l'analyse.

#### Client :

EXPERT HABITAT & INDUSTRIE INGENIERIE (COMPTE  
MATERIAUX)  
21 route d'Albert  
62450 AVESNES LES BAPAUME

#### Prélèvement :

Commande ITGA : IT0717-87613  
Echantillon ITGA : IT071709-22830  
Reçu au laboratoire le : 15/09/2017

#### Réf. Client :

Commande	24LAE0301
Dossier client	24LAE0301 - 19 RUE DU BEL AIR - APT 1 77200 TORCY
Echantillon	24LAE0301P001 / LOGEMENTS COLLECTIFS - Murs et Plafonds - Ensemble des pièces sèches - Enduit Peinture / Chambre 1 Mur D Enduit ciment
Description ITGA	Enduit gris en vrac / Peinture / Papier peint

#### Préparation :

Effectuée de façon à être représentative de l'échantillon

- pour une analyse au Microscope Electronique à Transmission Analytique (META) : broyage mécanique, récupération de poussières sur grille de microscope électronique (méthode interne IT 085 ou IT 286)

#### Technique Analytique :

- Microscope Electronique à Transmission Analytique (parties pertinentes de la norme NF X 43-050)

#### Résultat :

Fraction Analysée	Technique analytique et date d'analyse	Résultat	Type d'amiante	Nb de préparations
▶ Enduit gris en vrac + peinture + papier peint	META le 20/09/2017	Amiante non détecté	---	1

Validé par : Benjamin REGENT - Analyste



La reproduction de ce rapport d'essai n'est autorisée que sous sa forme intégrale : ce rapport ne doit pas être reproduit partiellement sans l'approbation du laboratoire.  
Sauf demande particulière et écrite du client, les échantillons sont conservés pendant 6 mois et les rapports pendant 2 ans.

DTA 164 rev 12

Page 1 / 1



Parc Edonia - Bât. R - Rue de la Terre Adélie - CS n° 66862  
35768 SAINT-GREGOIRE CEDEX  
Tél : 02.99.35.41.41  
Fax : 02.99.35.41.42  
www.itga.fr



L'accréditation du COFRAC atteste de la compétence des laboratoires pour les seuls essais couverts par l'accréditation qui sont identifiés par le symbole :

**RAPPORT D'ESSAI N° IT071709-22831 EN DATE DU 20/09/2017**  
**RECHERCHE ET IDENTIFICATION D'AMIANTE SUR UN PRELEVEMENT DE MATERIAU**

Ce rapport d'essai ne concerne que les échantillons soumis à l'analyse.

**Client :**

EXPERT HABITAT & INDUSTRIE INGENIERIE (COMPTE  
MATERIAUX)  
21 route d'Albert  
62450 AVESNES LES BAPAUME

**Prélèvement :**

Commande ITGA : IT0717-87613  
Echantillon ITGA : IT071709-22831  
Reçu au laboratoire le : 15/09/2017

**Réf. Client :**

Commande	24LAE0301
Dossier client	24LAE0301 - 19 RUE DU BEL AIR - APT 1 77200 TORCY
Echantillon	24LAE0301P002 / LOGEMENTS COLLECTIFS - Sols - Ensemble des pièces - Revêtement de sols / Chambre 1 Sol Dalle de sol
Description ITGA	Dalle dure cassante noire / Colle bitumineuse noire / Ragrée gris / Matériau compact gris hétérogène

**Préparation :**

Effectuée de façon à être représentative de l'échantillon

- pour une analyse au Microscope Optique à Lumière Polarisée (MOLP) : pas de traitement thermique ou mécanique
- pour une analyse au Microscope Electronique à Transmission Analytique (META) : broyage mécanique, récupération de poussières sur grille de microscope électronique (méthode interne IT 085 ou IT 286)

**Technique Analytique :**

- Microscope Optique à Lumière Polarisée (méthode guide HSG 248 - appendice 2)
- Microscope Electronique à Transmission Analytique (parties pertinentes de la norme NF X 43-050)

**Résultat :**

Fraction Analysée	Technique analytique et date d'analyse	Résultat	Type d'amiante	Nb de préparations
▶ Dalle dure cassante noire	META le 19/09/2017	Présence de fibres d'amiante	Chrysotile	1
▶ Colle bitumineuse noire + ragréage gris non séparable + matériau compact gris hétérogène non séparable	MOLP le 19/09/2017	Présence de fibres d'amiante	Chrysotile	2
▶ Matériau compact gris hétérogène non séparable	META le 20/09/2017	Amiante non détecté	---	1

Validé par : Benjamin REGENT - Analyste

La reproduction de ce rapport d'essai n'est autorisée que sous sa forme intégrale ; ce rapport ne doit pas être reproduit partiellement sans l'approbation du laboratoire.  
Sauf demande particulière et écrite du client, les échantillons sont conservés pendant 6 mois et les rapports pendant 2 ans.

DTA 164 rev 12

Page 1 / 1



Parc Edonia - Bât. R - Rue de la Terre Adélie - CS n° 66862  
 35768 SAINT-GREGOIRE CEDEX  
 Tél : 02.99.35.41.41  
 Fax : 02.99.35.41.42  
 www.itga.fr



L'accréditation du COFRAC atteste de la compétence des laboratoires pour les seuls essais couverts par l'accréditation qui sont identifiés par le symbole :

**RAPPORT D'ESSAI N° IT071709-22832 EN DATE DU 20/09/2017**  
**RECHERCHE ET IDENTIFICATION D'AMIANTE SUR UN PRELEVEMENT DE MATERIAU**

Ce rapport d'essai ne concerne que les échantillons soumis à l'analyse.

**Client :**

EXPERT HABITAT & INDUSTRIE INGENIERIE (COMPTE  
 MATERIAUX)  
 21 route d'Albert  
 62450 AVESNES LES BAPAUME

**Prélèvement :**

Commande ITGA : IT0717-87613  
 Echantillon ITGA : IT071709-22832  
 Reçu au laboratoire le : 15/09/2017

**Réf. Client :**

Commande	24LAE0301
Dossier client	24LAE0301 - 19 RUE DU BEL AIR - APT 1 77200 TORCY
Echantillon	24LAE0301P003 / LOGEMENTS COLLECTIFS - Murs et Plafonds - Ensemble des pièces sèches - Enduit Peinture / Séjour Mur B Enduit béton
Description ITGA	Enduit gris / Peintures multiples / Carton

**Préparation :**

Effectuée de façon à être représentative de l'échantillon

- pour une analyse au Microscope Electronique à Transmission Analytique (META) : broyage mécanique, récupération de poussières sur grille de microscope électronique (méthode interne IT 085 ou IT 286)

**Technique Analytique :**

- Microscope Electronique à Transmission Analytique (parties pertinentes de la norme NF X 43-050)

**Résultat :**

Fraction Analysée	Technique analytique et date d'analyse	Résultat	Type d'amiante	Nb de préparations
▶ Enduit gris non séparable + peintures multiples + carton non séparable	META le 20/09/2017	Amiante non détecté	---	1

Validé par : Benjamin REGENT - Analyste



La reproduction de ce rapport d'essai n'est autorisée que sous sa forme intégrale ; ce rapport ne doit pas être reproduit partiellement sans l'approbation du laboratoire.  
 Sauf demande particulière et écrite du client, les échantillons sont conservés pendant 6 mois et les rapports pendant 2 ans.

DTA 164 rev 12

Page 1 / 1





Parc Edonia - Bât. R - Rue de la Terre Adélie - CS n° 66862  
 35768 SAINT-GREGOIRE CEDEX  
 Tél : 02.99.35.41.41  
 Fax : 02.99.35.41.42  
 www.itga.fr



L'accréditation du COFRAC atteste de la compétence des laboratoires pour les seuls essais couverts par l'accréditation qui sont identifiés par le symbole :

**RAPPORT D'ESSAI N° IT071709-22833 EN DATE DU 20/09/2017**  
**RECHERCHE ET IDENTIFICATION D'AMIANTE SUR UN PRELEVEMENT DE MATERIAU**

Ce rapport d'essai ne concerne que les échantillons soumis à l'analyse.

**Client :**

EXPERT HABITAT & INDUSTRIE INGENIERIE (COMPTE  
 MATERIAUX)  
 21 route d'Albert  
 62450 AVESNES LES BAPAUME

**Prélèvement :**

Commande ITGA : IT0717-87613  
 Echantillon ITGA : IT071709-22833  
 Reçu au laboratoire le : 15/09/2017

**Réf. Client :**

Commande	24LAE0301
Dossier client	24LAE0301 - 19 RUE DU BEL AIR - APT 1 77200 TORCY
Echantillon	24LAE0301P004 / LOGEMENTS COLLECTIFS - Sols - Ensemble des pièces - Revêtement de sols / Séjour Sol Dalle de sol
Description ITGA	Revêtement cassant gris / Colle polymère incolore / Dalle dure cassante noire / Colle bitumineuse noire / Ragréage gris hétérogène

**Préparation :**

Effectuée de façon à être représentative de l'échantillon

- pour une analyse au Microscope Optique à Lumière Polarisée (MOLP) : pas de traitement thermique ou mécanique
- pour une analyse au Microscope Electronique à Transmission Analytique (META) : broyage mécanique, récupération de poussières sur grille de microscope électronique (méthode interne IT 085 ou IT 286)

**Technique Analytique :**

- Microscope Optique à Lumière Polarisée (méthode guide HSG 248 - appendice 2)
- Microscope Electronique à Transmission Analytique (parties pertinentes de la norme NF X 43-050)

**Résultat :**

Fraction Analysée	Technique analytique et date d'analyse	Résultat	Type d'amiante	Nb de préparations
▶ Revêtement cassant gris	META le 20/09/2017	Amiante non détecté	---	1
▶ Colle polymère incolore non séparable + dalle dure cassante noire	META le 19/09/2017	Présence de fibres d'amiante	Chrysotile	1
▶ Colle bitumineuse noire	MOLP le 19/09/2017	Présence de fibres d'amiante	Chrysotile	2
▶ Ragréage gris hétérogène	META le 20/09/2017	Amiante non détecté	---	1

Validé par : Benjamin REGENT - Analyste



La reproduction de ce rapport d'essai n'est autorisée que sous sa forme intégrale : ce rapport ne doit pas être reproduit partiellement sans l'approbation du laboratoire.  
 Sauf demande particulière et écrite du client, les échantillons sont conservés pendant 6 mois et les rapports pendant 2 ans.



Parc Edonia - Bât. R - Rue de la Terre Adélie - CS n° 66862  
 35768 SAINT-GREGOIRE CEDEX  
 Tél : 02.99.35.41.41  
 Fax : 02.99.35.41.42  
 www.itga.fr



L'accréditation du COFRAC atteste de la compétence des laboratoires pour les seuls essais couverts par l'accréditation qui sont identifiés par le symbole :

**RAPPORT D'ESSAI N° IT071709-22834 EN DATE DU 20/09/2017**  
**RECHERCHE ET IDENTIFICATION D'AMIANTE SUR UN PRELEVEMENT DE MATERIAU**

Ce rapport d'essai ne concerne que les échantillons soumis à l'analyse.

**Client :**

EXPERT HABITAT & INDUSTRIE INGENIERIE (COMPTE  
 MATERIAUX)  
 21 route d'Albert  
 62450 AVESNES LES BAPAUME

**Prélèvement :**

Commande ITGA : IT0717-87613  
 Echantillon ITGA : IT071709-22834  
 Reçu au laboratoire le : 15/09/2017

**Réf. Client :**

Commande	24LAE0301
Dossier client	24LAE0301 - 19 RUE DU BEL AIR - APT 1 77200 TORCY
Echantillon	24LAE0301P005 / LOGEMENTS COLLECTIFS - Sols - Ensemble des pièces - Revêtement de sols / Chambre 2 Sol Dalle de sol
Description ITGA	Revêtement souple beige / Colle polymère jaune / Dalle dure cassante marron / Colle bitumineuse noire / Matériau compact gris hétérogène

**Préparation :**

Effectuée de façon à être représentative de l'échantillon

- pour une analyse au Microscope Optique à Lumière Polarisée (MOLP) : pas de traitement thermique ou mécanique
- pour une analyse au Microscope Electronique à Transmission Analytique (META) : broyage mécanique, récupération de poussières sur grille de microscope électronique (méthode interne IT 085 ou IT 286)

**Technique Analytique :**

- Microscope Optique à Lumière Polarisée (méthode guide HSG 248 - appendice 2)
- Microscope Electronique à Transmission Analytique (parties pertinentes de la norme NF X 43-050)

**Résultat :**

Fraction Analysée	Technique analytique et date d'analyse	Résultat	Type d'amiante	Nb de préparations
▶ Revêtement souple beige + matériau compact gris hétérogène	META le 20/09/2017	Amiante non détecté	---	3
▶ Colle polymère jaune non séparable + dalle dure cassante marron	META le 19/09/2017	Présence de fibres d'amiante	Chrysotile	1
▶ Colle bitumineuse noire	MOLP le 19/09/2017	Présence de fibres d'amiante	Chrysotile	2

Validé par : Benjamin REGENT - Analyste



La reproduction de ce rapport d'essai n'est autorisée que sous sa forme intégrale ; ce rapport ne doit pas être reproduit partiellement sans l'approbation du laboratoire.  
 Sauf demande particulière et écrite du client, les échantillons sont conservés pendant 6 mois et les rapports pendant 2 ans.



Parc Edonia - Bât. R - Rue de la Terre Adélie - CS n° 66862  
 35768 SAINT-GREGOIRE CEDEX  
 Tél : 02.99.35.41.41  
 Fax : 02.99.35.41.42  
 www.itga.fr



L'accréditation du COFRAC atteste de la compétence des laboratoires pour les seuls essais couverts par l'accréditation qui sont identifiés par le symbole :

**RAPPORT D'ESSAI N° IT071709-22835 EN DATE DU 20/09/2017**  
**RECHERCHE ET IDENTIFICATION D'AMIANTE SUR UN PRELEVEMENT DE MATERIAU**

Ce rapport d'essai ne concerne que les échantillons soumis à l'analyse.

**Client :**

EXPERT HABITAT & INDUSTRIE INGENIERIE (COMPTE  
 MATERIAUX)  
 21 route d'Albert  
 62450 AVESNES LES BAPAUME

**Prélèvement :**

Commande ITGA : IT0717-87613  
 Echantillon ITGA : IT071709-22835  
 Reçu au laboratoire le : 15/09/2017

**Réf. Client :**

Commande	24LAE0301
Dossier client	24LAE0301 - 19 RUE DU BEL AIR - APT 1 77200 TORCY
Echantillon	24LAE0301P006 / LOGEMENTS COLLECTIFS - Murs et Plafonds - Ensemble des pièces humides - Enduit Peinture / Salle de bains Mur D Enduit ciment
Description ITGA	Enduit plâtreux blanc en vrac / Peintures multiples / Matériau gris en faible quantité en vrac

**Préparation :**

Effectuée de façon à être représentative de l'échantillon

- pour une analyse au Microscope Electronique à Transmission Analytique (META) : broyage mécanique, récupération de poussières sur grille de microscope électronique (méthode interne IT 085 ou IT 286)

**Technique Analytique :**

- Microscope Electronique à Transmission Analytique (parties pertinentes de la norme NF X 43-050)

**Résultat :**

Fraction Analysée	Technique analytique et date d'analyse	Résultat	Type d'amiante	Nb de préparations
▶ Enduit plâtreux blanc en vrac + peintures multiples non séparable + matériau gris en faible quantité en vrac non séparable	META le 20/09/2017	Amiante non détecté	---	1

Validé par : Benjamin REGENT - Analyste



La reproduction de ce rapport d'essai n'est autorisée que sous sa forme intégrale ; ce rapport ne doit pas être reproduit partiellement sans l'approbation du laboratoire.  
 Sauf demande particulière et écrite du client, les échantillons sont conservés pendant 6 mois et les rapports pendant 2 ans.

DTA 164 rev 12

Page 1 / 1





Parc Edonia - Bât. R - Rue de la Terre Adélie - CS n° 66862  
 35768 SAINT-GREGOIRE CEDEX  
 Tél : 02.99.35.41.41  
 Fax : 02.99.35.41.42  
 www.itga.fr



L'accréditation du COFRAC atteste de la compétence des laboratoires pour les seuls essais couverts par l'accréditation qui sont identifiés par le symbole :

**RAPPORT D'ESSAI N° IT071709-22836 EN DATE DU 20/09/2017**  
**RECHERCHE ET IDENTIFICATION D'AMIANTE SUR UN PRELEVEMENT DE MATERIAU**

Ce rapport d'essai ne concerne que les échantillons soumis à l'analyse.

**Client :**

EXPERT HABITAT & INDUSTRIE INGENIERIE (COMPTE  
 MATERIAUX)  
 21 route d'Albert  
 62450 AVESNES LES BAPAUME

**Prélèvement :**

Commande ITGA : IT0717-87613  
 Echantillon ITGA : IT071709-22836  
 Reçu au laboratoire le : 15/09/2017

**Réf. Client :**

Commande	24LAE0301
Dossier client	24LAE0301 - 19 RUE DU BEL AIR - APT 1 77200 TORCY
Echantillon	24LAE0301P007 / LOGEMENTS COLLECTIFS - Murs et Plafonds - Ensemble des pièces humides - Enduit Peinture / Salle de bains Plafond Dalle de polystyrènes
Description ITGA	Enduit gris en vrac / Peinture / Polystyrène

**Préparation :**

Effectuée de façon à être représentative de l'échantillon

- pour une analyse au Microscope Electronique à Transmission Analytique (META) : broyage mécanique, récupération de poussières sur grille de microscope électronique (méthode interne IT 085 ou IT 286)

**Technique Analytique :**

- Microscope Electronique à Transmission Analytique (parties pertinentes de la norme NF X 43-050)

**Résultat :**

Fraction Analysée	Technique analytique et date d'analyse	Résultat	Type d'amiante	Nb de préparations
▶ Enduit gris en vrac + peinture non séparable + polystyrène	META le 19/09/2017	Amiante non détecté	---	1

Validé par : Benjamin REGENT - Analyste



La reproduction de ce rapport d'essai n'est autorisée que sous sa forme intégrale ; ce rapport ne doit pas être reproduit partiellement sans l'approbation du laboratoire.  
 Sauf demande particulière et écrite du client, les échantillons sont conservés pendant 6 mois et les rapports pendant 2 ans.

DTA 164 rev 12

Page 1 / 1



Parc Edonia - Bât. R - Rue de la Terre Adélie - CS n° 66862  
 35768 SAINT-GREGOIRE CEDEX  
 Tél : 02.99.35.41.41  
 Fax : 02.99.35.41.42  
 www.itga.fr



L'accréditation du COFRAC atteste de la compétence des laboratoires pour les seuls essais couverts par l'accréditation qui sont identifiés par le symbole :

**RAPPORT D'ESSAI N° IT071709-22837 EN DATE DU 20/09/2017**  
**RECHERCHE ET IDENTIFICATION D'AMIANTE SUR UN PRELEVEMENT DE MATERIAU**

Ce rapport d'essai ne concerne que les échantillons soumis à l'analyse.

**Client :**

EXPERT HABITAT & INDUSTRIE INGENIERIE (COMPTE  
 MATERIAUX)  
 21 route d'Albert  
 62450 AVESNES LES BAPAUME

**Prélèvement :**

Commande ITGA : IT0717-87613  
 Echantillon ITGA : IT071709-22837  
 Reçu au laboratoire le : 15/09/2017

**Réf. Client :**

Commande	24LAE0301
Dossier client	24LAE0301 - 19 RUE DU BEL AIR - APT 1 77200 TORCY
Echantillon	24LAE0301P008 / LOGEMENTS COLLECTIFS - Sols - Ensemble des pièces - Revêtement de sols / WC Sol Revêtement souple
Description ITGA	Revêtement souple vert / Colle polymère jaune / Ragréage gris / Sous couche de ragréage beige avec couche fibreuse / Matériau compact gris hétérogène

**Préparation :**

Effectuée de façon à être représentative de l'échantillon

- pour une analyse au Microscope Electronique à Transmission Analytique (META) : broyage mécanique, récupération de poussières sur grille de microscope électronique (méthode interne IT 085 ou IT 286)

**Technique Analytique :**

- Microscope Electronique à Transmission Analytique (parties pertinentes de la norme NF X 43-050)

**Résultat :**

Fraction Analysée	Technique analytique et date d'analyse	Résultat	Type d'amiante	Nb de préparations
▶ Revêtement souple vert + colle polymère jaune non séparable + ragréage gris + sous couche de ragréage beige avec couche fibreuse non séparable + matériau compact gris hétérogène	META le 20/09/2017	Amiante non détecté	---	1

Validé par : Benjamin REGENT - Analyste



La reproduction de ce rapport d'essai n'est autorisée que sous sa forme intégrale ; ce rapport ne doit pas être reproduit partiellement sans l'approbation du laboratoire.  
 Sauf demande particulière et écrite du client, les échantillons sont conservés pendant 6 mois et les rapports pendant 2 ans.

DTA 164 rev 12

Page 1 / 1



Parc Edonia - Bât. R - Rue de la Terre Adélie - CS n° 66862  
35768 SAINT-GREGOIRE CEDEX  
Tél : 02.99.35.41.41  
Fax : 02.99.35.41.42  
www.itga.fr



L'accréditation du COFRAC atteste de la compétence des laboratoires pour les seuls essais couverts par l'accréditation qui sont identifiés par le symbole :

**RAPPORT D'ESSAI N° IT071709-22838 EN DATE DU 20/09/2017**  
**RECHERCHE ET IDENTIFICATION D'AMIANTE SUR UN PRELEVEMENT DE MATERIAU**

Ce rapport d'essai ne concerne que les échantillons soumis à l'analyse.

**Client :**

EXPERT HABITAT & INDUSTRIE INGENIERIE (COMPTE  
MATERIAUX)  
21 route d'Albert  
62450 AVESNES LES BAPAUME

**Prélèvement :**

Commande ITGA : IT0717-87613  
Echantillon ITGA : IT071709-22838  
Reçu au laboratoire le : 15/09/2017

**Réf. Client :**

Commande	24LAE0301
Dossier client	24LAE0301 - 19 RUE DU BEL AIR - APT 1 77200 TORCY
Echantillon	24LAE0301P009 / LOGEMENTS COLLECTIFS - Murs et Plafonds - Ensemble des pièces humides - Enduit Peinture / WC Plafond Enduit béton
Description ITGA	Enduit plâtreux blanc en vrac / Peintures multiples

**Préparation :**

Effectuée de façon à être représentative de l'échantillon

- pour une analyse au Microscope Electronique à Transmission Analytique (META) : broyage mécanique, récupération de poussières sur grille de microscope électronique (méthode interne IT 085 ou IT 286)

**Technique Analytique :**

- Microscope Electronique à Transmission Analytique (parties pertinentes de la norme NF X 43-050)

**Résultat :**

Fraction Analysée	Technique analytique et date d'analyse	Résultat	Type d'amiante	Nb de préparations
▶ Enduit plâtreux blanc en vrac + peintures multiples non séparable	META le 19/09/2017	Amiante non détecté	---	1

Validé par : Benjamin REGENT - Analyste



La reproduction de ce rapport d'essai n'est autorisée que sous sa forme intégrale ; ce rapport ne doit pas être reproduit partiellement sans l'approbation du laboratoire.  
Sauf demande particulière et écrite du client, les échantillons sont conservés pendant 6 mois et les rapports pendant 2 ans.

DTA 164 rev 12

Page 1 / 1



Parc Edonia - Bât. R - Rue de la Terre Adélie - CS n° 66862  
 35768 SAINT-GREGOIRE CEDEX  
 Tél : 02.99.35.41.41  
 Fax : 02.99.35.41.42  
 www.itga.fr



L'accréditation du COFRAC atteste de la compétence des laboratoires pour les seuls essais couverts par l'accréditation qui sont identifiés par le symbole :

**RAPPORT D'ESSAI N° IT071709-22839 EN DATE DU 20/09/2017**  
**RECHERCHE ET IDENTIFICATION D'AMIANTE SUR UN PRELEVEMENT DE MATERIAU**

Ce rapport d'essai ne concerne que les échantillons soumis à l'analyse.

**Client :**

EXPERT HABITAT & INDUSTRIE INGENIERIE (COMPTE  
 MATERIAUX)  
 21 route d'Albert  
 62450 AVESNES LES BAPAUME

**Prélèvement :**

Commande ITGA : IT0717-87613  
 Echantillon ITGA : IT071709-22839  
 Reçu au laboratoire le : 15/09/2017

**Réf. Client :**

Commande	24LAE0301
Dossier client	24LAE0301 - 19 RUE DU BEL AIR - APT 1 77200 TORCY
Echantillon	24LAE0301P010 / LOGEMENTS COLLECTIFS - Murs et Plafonds - Ensemble des pièces sèches - Enduit Peinture / Chambre 3 Plafond Enduit béton
Description ITGA	Enduit plâtreux blanc en vrac / Peinture / Matériau gris en vrac

**Préparation :**

Effectuée de façon à être représentative de l'échantillon

- pour une analyse au Microscope Electronique à Transmission Analytique (META) : broyage mécanique, récupération de poussières sur grille de microscope électronique (méthode interne IT 085 ou IT 286)

**Technique Analytique :**

- Microscope Electronique à Transmission Analytique (parties pertinentes de la norme NF X 43-050)

**Résultat :**

Fraction Analysée	Technique analytique et date d'analyse	Résultat	Type d'amiante	Nb de préparations
▶ Enduit plâtreux blanc en vrac non séparable + peinture non séparable + matériau gris en vrac non séparable	META le 19/09/2017	Amiante non détecté	---	1

Validé par : Benjamin REGENT - Analyste



La reproduction de ce rapport d'essai n'est autorisée que sous sa forme intégrale ; ce rapport ne doit pas être reproduit partiellement sans l'approbation du laboratoire.  
 Sauf demande particulière et écrite du client, les échantillons sont conservés pendant 6 mois et les rapports pendant 2 ans.

DTA 164 rev 12

Page 1 / 1



Parc Edonia - Bât. R - Rue de la Terre Adélie - CS n° 66862  
 35768 SAINT-GREGOIRE CEDEX  
 Tél : 02.99.35.41.41  
 Fax : 02.99.35.41.42  
 www.itga.fr



L'accréditation du COFRAC atteste de la compétence des laboratoires pour les seuls essais couverts par l'accréditation qui sont identifiés par le symbole :

**RAPPORT D'ESSAI N° IT071709-22840 EN DATE DU 20/09/2017**  
**RECHERCHE ET IDENTIFICATION D'AMIANTE SUR UN PRELEVEMENT DE MATERIAU**

Ce rapport d'essai ne concerne que les échantillons soumis à l'analyse.

**Client :**

EXPERT HABITAT & INDUSTRIE INGENIERIE (COMPTE  
 MATERIAUX)  
 21 route d'Albert  
 62450 AVESNES LES BAPAUME

**Prélèvement :**

Commande ITGA : IT0717-87613  
 Echantillon ITGA : IT071709-22840  
 Reçu au laboratoire le : 15/09/2017

**Réf. Client :**

Commande	24LAE0301
Dossier client	24LAE0301 - 19 RUE DU BEL AIR - APT 1 77200 TORCY
Echantillon	24LAE0301P011 / LOGEMENTS COLLECTIFS - Murs et Plafonds - Ensemble des pièces humides - Enduit Peinture / Cuisine Mur A Enduit béton
Description ITGA	Enduit plâtreux blanc en vrac / Peintures multiples

**Préparation :**

Effectuée de façon à être représentative de l'échantillon

- pour une analyse au Microscope Electronique à Transmission Analytique (META) : broyage mécanique, récupération de poussières sur grille de microscope électronique (méthode interne IT 085 ou IT 286)

**Technique Analytique :**

- Microscope Electronique à Transmission Analytique (parties pertinentes de la norme NF X 43-050)

**Résultat :**

Fraction Analysée	Technique analytique et date d'analyse	Résultat	Type d'amiante	Nb de préparations
▶ Enduit plâtreux blanc en vrac + peintures multiples non séparable	META le 19/09/2017	Amiante non détecté	---	1

Validé par : Benjamin REGENT - Analyste



La reproduction de ce rapport d'essai n'est autorisée que sous sa forme intégrale ; ce rapport ne doit pas être reproduit partiellement sans l'approbation du laboratoire.  
 Sauf demande particulière et écrite du client, les échantillons sont conservés pendant 6 mois et les rapports pendant 2 ans.

DTA 164 rev 12

Page 1 / 1





Parc Edonia - Bât. R - Rue de la Terre Adélie - CS n° 66862  
 35768 SAINT-GREGOIRE CEDEX  
 Tél : 02.99.35.41.41  
 Fax : 02.99.35.41.42  
 www.itga.fr



L'accréditation du COFRAC atteste de la compétence des laboratoires pour les seuls essais couverts par l'accréditation qui sont identifiés par le symbole :

**RAPPORT D'ESSAI N° IT071709-22841 EN DATE DU 20/09/2017**  
**RECHERCHE ET IDENTIFICATION D'AMIANTE SUR UN PRELEVEMENT DE MATERIAU**

Ce rapport d'essai ne concerne que les échantillons soumis à l'analyse.

**Client :**

EXPERT HABITAT & INDUSTRIE INGENIERIE (COMPTE  
 MATERIAUX)  
 21 route d'Albert  
 62450 AVESNES LES BAPAUME

**Prélèvement :**

Commande ITGA : IT0717-87613  
 Echantillon ITGA : IT071709-22841  
 Reçu au laboratoire le : 15/09/2017

**Réf. Client :**

Commande	24LAE0301
Dossier client	24LAE0301 - 19 RUE DU BEL AIR - APT 1 77200 TORCY
Echantillon	24LAE0301P012 / LOGEMENTS COLLECTIFS - Sols - Ensemble des pièces - Revêtement de sols / Cuisine Sol Dalle de sol
Description ITGA	Revêtement souple beige / Colle polymère jaune / Ragréage gris / Matériau compact gris hétérogène / Colle bitumineuse noire

**Préparation :**

Effectuée de façon à être représentative de l'échantillon

- pour une analyse au Microscope Optique à Lumière Polarisée (MOLP) : pas de traitement thermique ou mécanique
- pour une analyse au Microscope Electronique à Transmission Analytique (META) : broyage mécanique, récupération de poussières sur grille de microscope électronique (méthode interne IT 085 ou IT 286)

**Technique Analytique :**

- Microscope Optique à Lumière Polarisée (méthode guide HSG 248 - appendice 2)
- Microscope Electronique à Transmission Analytique (parties pertinentes de la norme NF X 43-050)

**Résultat :**

Fraction Analysée	Technique analytique et date d'analyse	Résultat	Type d'amiante	Nb de préparations
▶ Revêtement souple beige	META le 20/09/2017	Amiante non détecté	---	1
▶ Colle polymère jaune non séparable + ragréage gris non séparable + matériau compact gris hétérogène non séparable + colle bitumineuse noire	MOLP le 19/09/2017	Présence de fibres d'amiante	Chrysotile	2

Validé par : Benjamin REGENT - Analyste



La reproduction de ce rapport d'essai n'est autorisée que sous sa forme intégrale ; ce rapport ne doit pas être reproduit partiellement sans l'approbation du laboratoire.  
 Sauf demande particulière et écrite du client, les échantillons sont conservés pendant 6 mois et les rapports pendant 2 ans.

DTA 164 rev 12

Page 1 / 1

ATTESTATION(S)



ALLIANZ IARD  
Direction Opérations Entreprises  
Case courrier 8 10 33  
5C Esplanade Charles de Gaulle  
33081 BORDEAUX CEDEX

**ALLIANZ RESPONSABILITE CIVILE DES ENTREPRISES DE SERVICE**

La société ALLIANZ IARD certifie que :

EXPERT HABITAT INGENIERIE  
21 ROUTE D ALBERT  
62450 AVESNES LES BAPAUME

Est titulaire d'une police d'assurance Responsabilité civile Activités de services N°55897385 qui a pris effet le 01/01/2017.

Ce contrat, a pour objet de :

- Satisfaire aux obligations édictées par l'ordonnance n°2005 - 655 du 8 juin 2005 et son décret d'application n°2006 - 1114 du 5 septembre 2006, codifié aux articles R212-4 et L271-4 à L271-6 du code de la construction et de l'habitation, ainsi que ses textes subséquents ;
- Garantir l'assuré contre les conséquences pécuniaires de la responsabilité civile qu'il peut encourir à l'égard des tiers du fait de ses activités professionnelles déclarées aux Dispositions Particulières à savoir :
  - Le constat des Risques d'exposition au plomb
  - Diagnostic Performance Energétique (DPE)
  - Repérage d'amiante avant transaction, contrôle périodique amiante
  - Repérage d'amiante avant / après travaux et démolition
  - Dossier technique amiante
  - Repérage d'amiante sur surfaces bitumées ou enrobées
  - Diagnostic amiante parties privatives
  - Repérage de plomb avant / après travaux et démolition
  - Présence de termites et autres insectes xylophages

Le montant de la garantie Responsabilité Civile Professionnelle est de 1 300 000,00 € par sinistre et 1 500 000,00 € par année.

**Le présent document, établi par ALLIANZ, est valable jusqu'au 31/12/2017 sous réserve du paiement des cotisations. Il a pour objet d'attester l'existence d'un contrat. Il ne constitue toutefois pas une présomption d'application des garanties et ne peut engager ALLIANZ au-delà des clauses, conditions et limites du contrat auquel il se réfère. Les exceptions de garantie opposables au souscripteur le sont également aux bénéficiaires de l'indemnité (résiliation, nullité, règle proportionnelle, exclusions, déchéances, ...).**

Toute adjonction autre que le cachet et la signature du représentant de la Société est réputée non écrite.

Fait à Bordeaux, le 19/12/2016

Pour la compagnie

Allianz IARD  
Direction Opérations Entreprises  
5c Esplanade Charles de Gaulle  
33081 BORDEAUX Cedex

CERTIFICAT DE COMPETENCES



## Certificat de compétences Diagnosticqueur Immobilier

N° CPDI 4129    Version 004

Je soussigné, Philippe TROYAUX, Directeur Général d'I.Cert, atteste que :

**Monsieur JULIEN Mckael**

Est certifié(a) selon le référentiel I.Cert dénommé CPE DI DR 01, dispositif de certification de personnes réalisant des diagnostics Immobiliers pour les missions suivantes :

<b>Amiante sans mention</b>	<b>Amiante Sans Mention*</b> Date d'effet : 01/01/2017 - Date d'expiration : 24/10/2021
<b>DPE individuel</b>	<b>Diagnostic de performance énergétique sans mention : DPE individuel</b> Date d'effet : 07/12/2016 - Date d'expiration : 06/12/2021
<b>Electricité</b>	<b>Etat de l'installation intérieure électrique</b> Date d'effet : 26/10/2016 - Date d'expiration : 25/10/2021
<b>Gaz</b>	<b>Etat de l'installation intérieure gaz</b> Date d'effet : 17/02/2017 - Date d'expiration : 16/02/2022
<b>Plomb</b>	<b>Plomb : Constat du risque d'exposition au plomb</b> Date d'effet : 23/12/2016 - Date d'expiration : 22/12/2021

En foi de quoi ce certificat est délivré, pour valoir et servir ce que de droit.  
Edité à Saint-Grégoire, le 03/05/2017.







\* Missions de repérage des matériaux et produits de la liste A et des matériaux et produits de la liste B et évaluation préliminaire de l'état de conservation des matériaux et produits de la liste A dans les bâtiments autres que ceux relevant de la mission.  
\*\* Missions de repérage des matériaux et produits de la liste A et des matériaux et produits de la liste B des installations préliminaires de l'état de conservation des matériaux et produits de la liste A dans des immeubles de grande hauteur, dans des habitats permanents et dans des habitats temporaires, T.1, T.2, dans des immeubles de hauteur inférieure ou égale à 200 mètres ou dans des habitats temporaires, Missions de repérage des matériaux et produits de la liste C. Les missions visées à l'article 10 du règlement.

Article du 11 novembre 2008 modifié définit les critères de certification des compétences des personnes physiques exerçant des activités de risque d'exposition au plomb, des diagnostics de risque d'inhalation par les plombes des peintures ou des revêtements après travaux de peinture de plomb, et les critères de certification des organismes de certification. Article du 23 juillet 2010 définit les critères de certification des compétences des personnes physiques exerçant des missions de repérage, d'évaluation préliminaire de l'état de conservation des matériaux et produits relevant de l'amiante, et des autres activités annexes dans les immeubles bâtis et les critères de certification des organismes de certification. Article du 23 octobre 2010 modifié définit les critères de certification des compétences des personnes physiques réalisant l'état relatif à la performance énergétique dans les bâtiments et les critères de certification des organismes de certification. Article du 13 octobre 2010 modifié définit les critères de certification des personnes physiques réalisant le diagnostic de performance énergétique ou l'évaluation de performance de la réglementation thermique, et les critères de certification des organismes de certification. Article du 5 août 2017 modifié définit les critères de certification des compétences des personnes physiques réalisant l'état de l'installation intérieure de gaz et les critères de certification des organismes de certification. Article du 3 juillet 2018 modifié définit les critères de certification des compétences des personnes physiques réalisant l'état de l'installation intérieure de l'électricité et les critères de certification des organismes de certification.

Parc EDONIA - Bâtiment G - Rue de la Terre Victoria - 35760 Saint-Grégoire

CPE DI DR 11 rev12